

numeri utili

Polizia113

Carabinieri112

Vigili del Fuoco ...115

Pronto Soccorso .118

Responsabile Servizio Prevenzione e Protezione

Medico del Lavoro

Delegato all'Emergenza

Rappresentante dei Lavoratori per la Sicurezza

sig. Napoli Carmine

dott. Pironti Giuseppe

sig. Pisano Aniello

sig.ra Napoli Denise

voi siete qui

idrante a manichetta

vie di esodo

porta di esodo

estintore

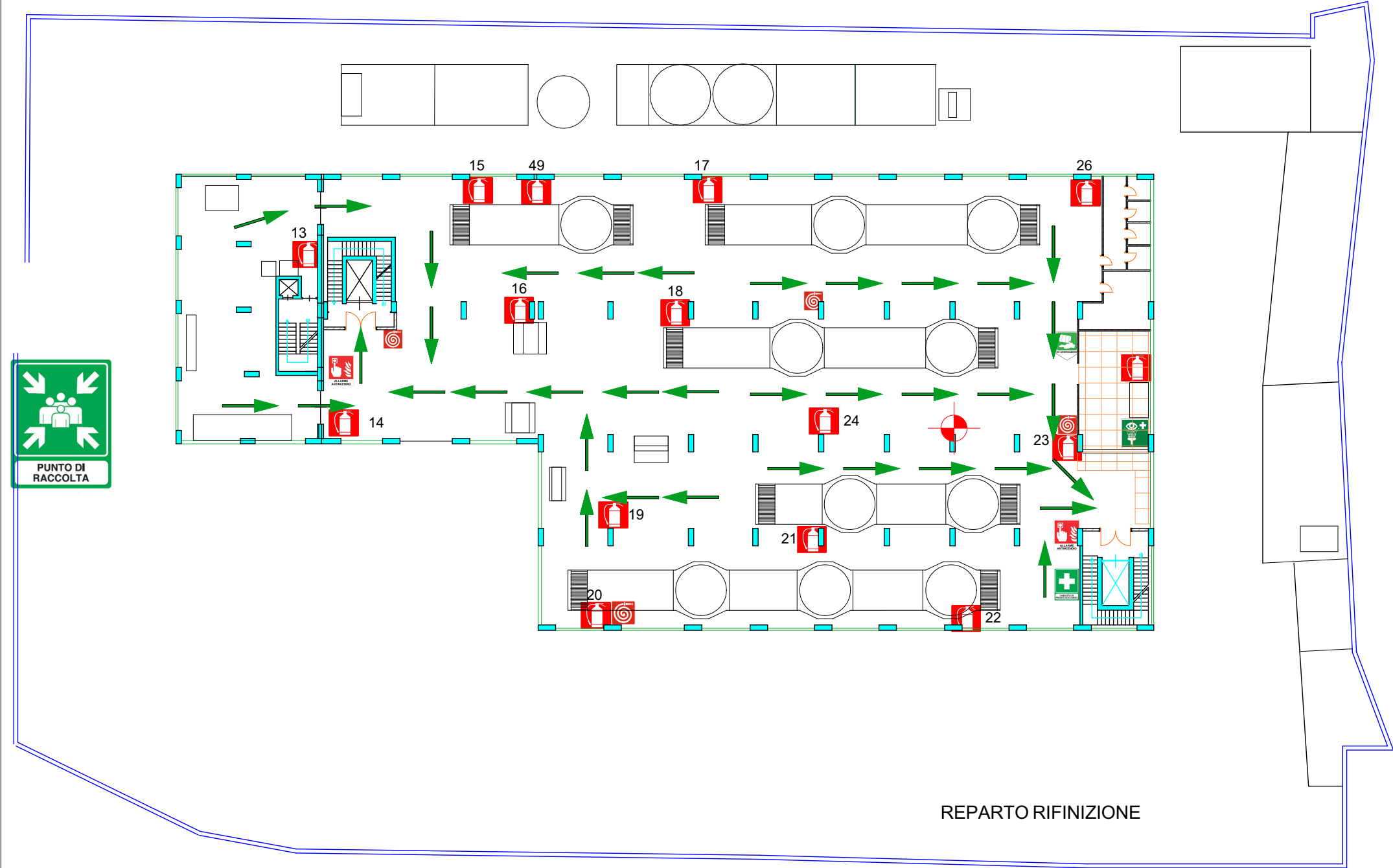
cassetta di p.s.

lavaocchi con doccia

kit antisversamento

pulsante di allarme

antincendio



procedura di evacuazione

- Per varie ragioni è possibile che il delegato all'emergenza debba emanare la disposizione di
- EVACUAZIONE IMMEDIATA DAI LOCALI**
- se odi l'ordine di evacuazione
- resta calmo
 - poni fine a qualsiasi operazione
 - allontanati rapidamente senza indugi, ordinatamente, con calma
 - non creare allarmismo o confusione,
 - non spingere, non gridare
 - porta con te, se immediatamente disponibili, le chiavi della macchina e di casa
 - non portare oggetti pesanti o ingombranti
 - dirigiti al punto di raccolta seguendo le vie di esodo
 - non tornare indietro per nessun motivo

norme in caso di incendio

- mantieni la calma
- dai immediatamente l'allarme
- se stai operando su macchine con aspirazione, interrompi immediatamente il suo funzionamento
- richiama l'attenzione dell'addetto all'emergenza
- se l'incendio è allo stato iniziale ed è di piccole dimensioni puoi utilizzare l'estintore più vicino dirigendo il getto verso la base del focolare
- allontanati dai locali e dirigiti al punto di raccolta seguendo le vie di esodo

norme da seguire nel caso di terremoto

- mantieni la calma
- non precipitarti fuori se le scosse sono violente per evitare una caduta
- allontanati dalle finestre, dalle macchine, dagli scaffali dei prodotti
- al termine della scossa, abbandona il posto di lavoro e dirigiti al punto di raccolta seguendo le vie di esodo

norme generali in caso di emergenza

- interrompere immediatamente l'alimentazione elettrica
- interrompere immediatamente l'alimentazione di gas
- non usare ascensori
- chiamare gli enti competenti in funzione del tipo di emergenza
- recarsi al punto di raccolta e accertarsi della presenza di tutto il personale